

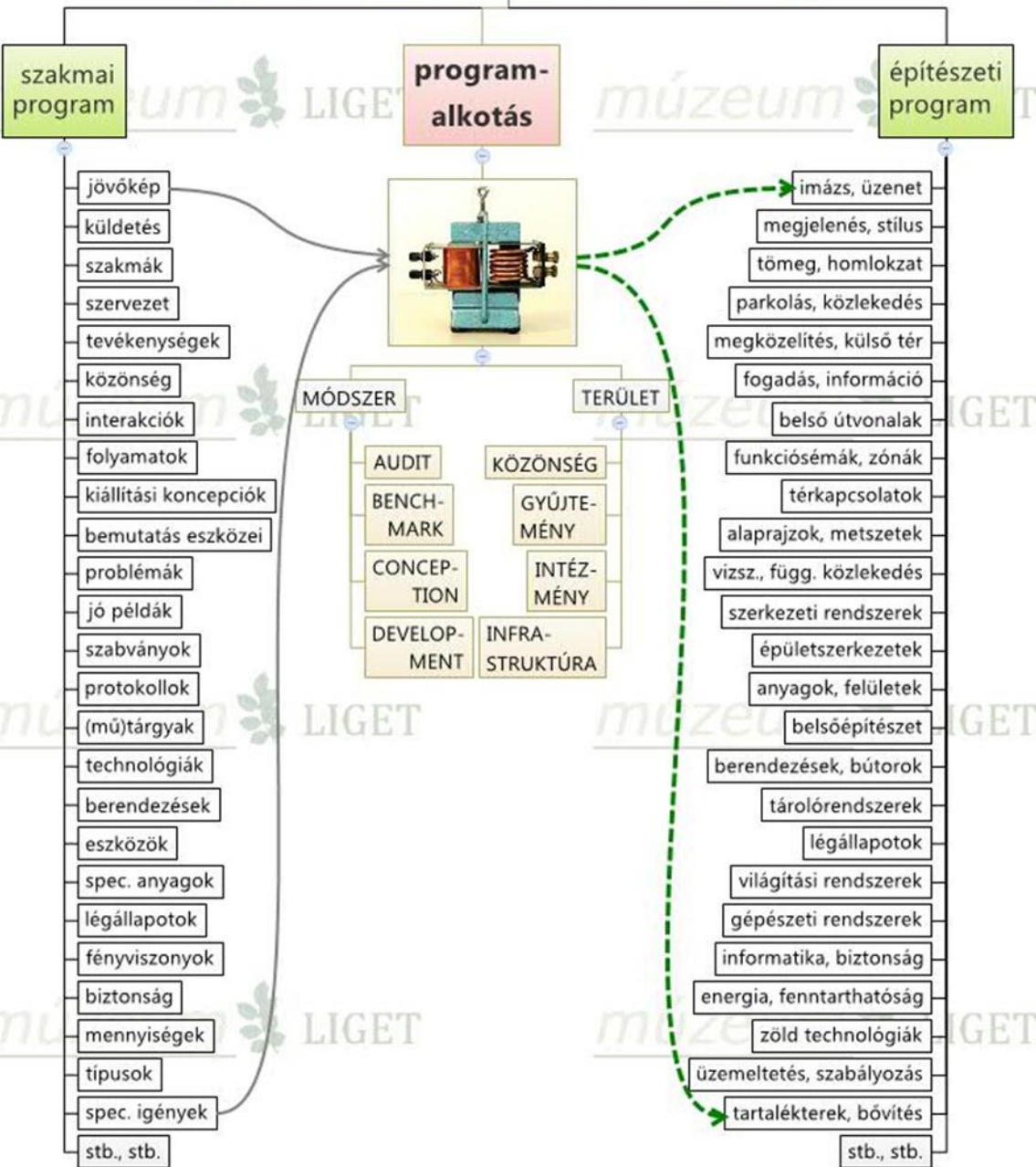
The background of the image is a dark, atmospheric aerial photograph of Budapest, Hungary, taken at dusk or dawn. The central focus is the silhouette of St. Stephen's Basilica, with its large dome and two prominent spires topped with crosses. The city's dense urban landscape, including various rooftops and buildings, is visible in the foreground and background, all rendered in shades of grey and blue. The sky is a soft, hazy gradient of light. The text is overlaid on this scene in a clean, white, sans-serif font.

ÉPÍTÉSZETI PROGRAM

Rostás Zoltán

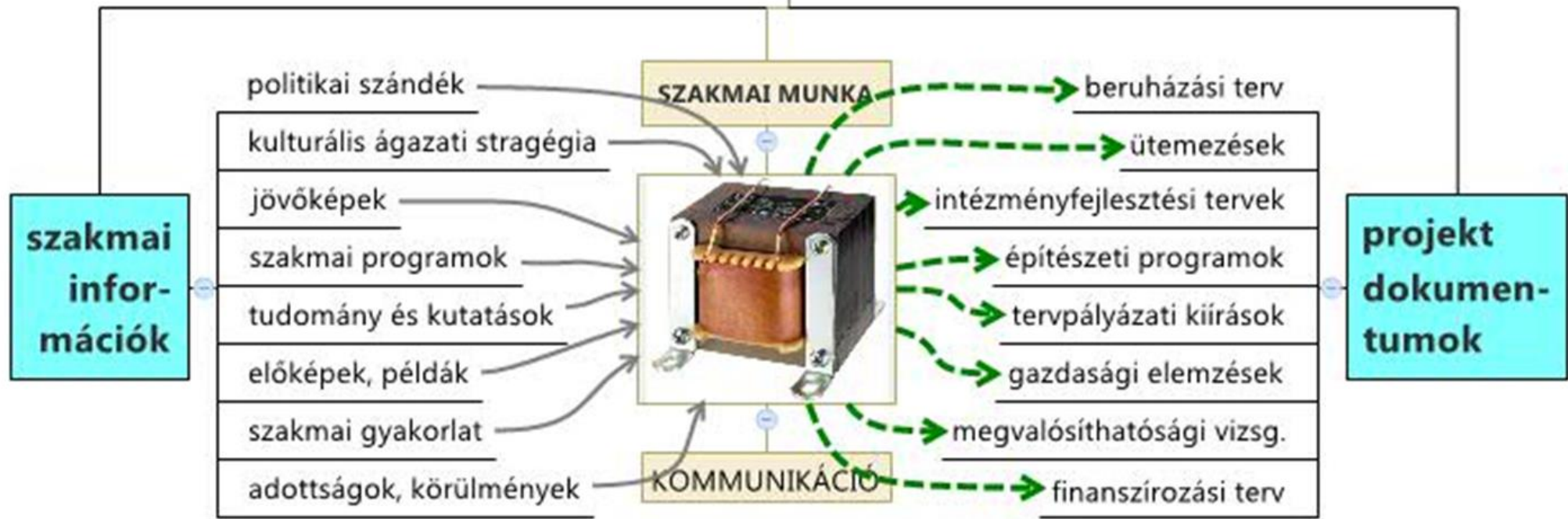
Eck Imre fotóművész
épület- és városképeivel

SZAKMAI vs. ÉPÍTÉSZETI program



Fotó: Eck Imre

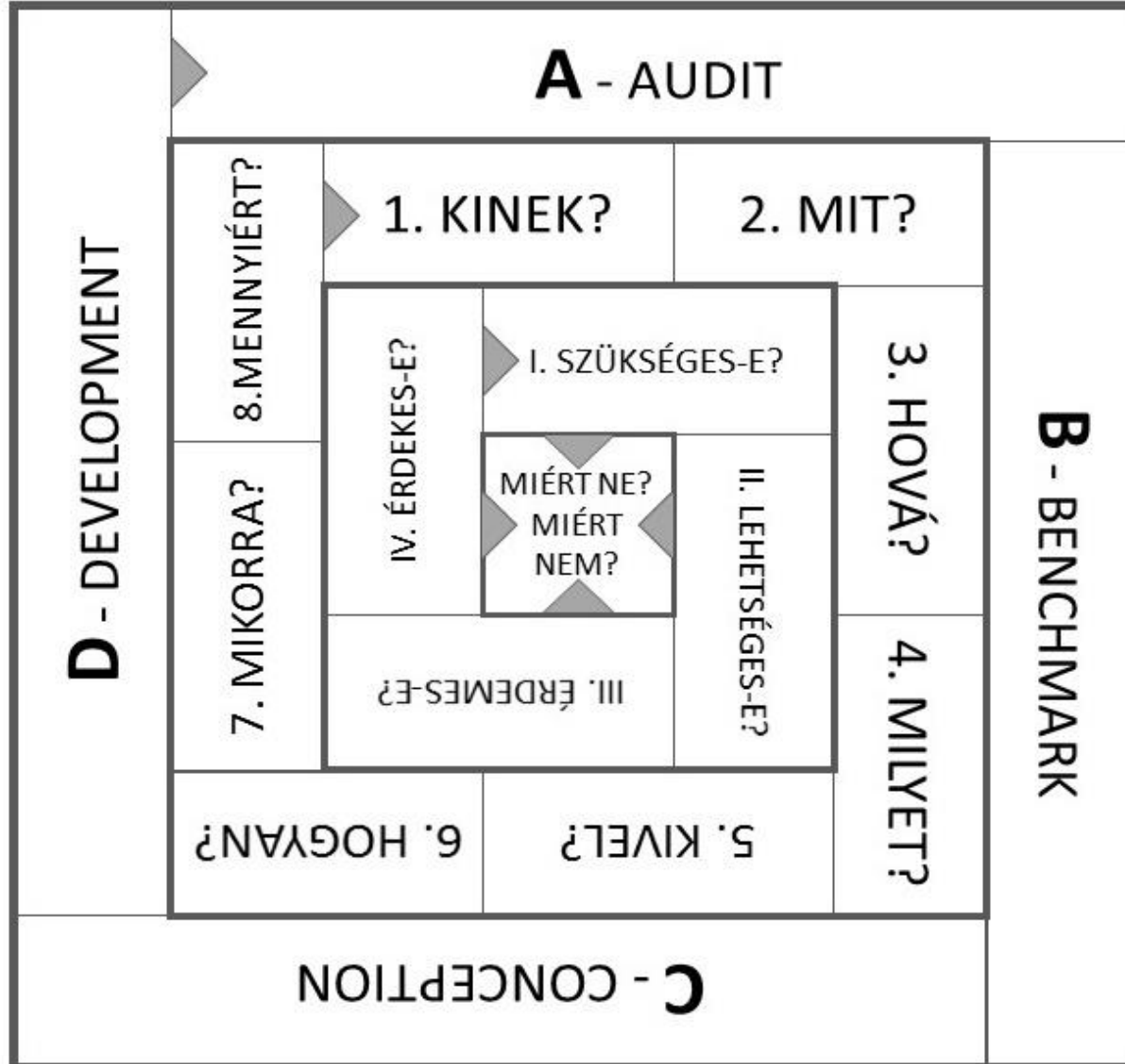
SZAKMAI vs. ÉPÍTÉSZETI program



programalkotás =
szakmai információkból projektdokumentumok

BERUHÁZÁS-TERVEZÉSI TÁBLÁK

A FEJLESZTÉS ESZKÖZRENDSZEREI
HATALMI/POLITIKAI
INTÉZMÉNYI/HUMÁN
GAZDASÁGI/PÉNZÜGYI
ANYAGI/TECHNOLÓGIAI
A FEJLESZTÉS PÁR- HUZAMOS IRÁNYAI
SZOLGÁLTATÁSFEJL.
INTÉZMÉNYFEJLESZTÉS
GAZDASÁGI FEJLESZTÉS
TECHNOLÓGIAI FEJL. (ÉPÍTÉS, BERENDEZÉS...)



PROJEKT- MENEZSMENT
P. INTEGRÁCIÓ
P. TERJEDELEM
P. ÜTEMEZÉS
P. KÖLTSÉG
P. MINŐSÉG
P. EMBERI ERŐFORRÁS
P. KOMMUNIKÁCIÓ
P. KOCKÁZAT
P. BESZERZÉS

Építészeti program

Vezetői összefoglaló

I. projekt

- 1. célok
- 2. résztvevők
- 3. beruházás
- 4. eszközök és korlátok

II. működés

- 5. felhasználók
- 6. intézmény
- 7. tevékenységek
- 8. útvonalak, áramlások

III. eszközök

- 9. helyszín
- 10. jegyzékek
- 11. térkapcsolatok
- 12. minőség

IV. teljesítmény

- 13. költség
- 14. idő
- 15. mutatók, célértékek
- 16. hatások

Mellékletek

- M1. intézmény
- M2. jogi anyagok
- M3. műszaki anyagok
- M4. fotók

A tartalomjegyzék mellett a megrendelőt

program készítőit

a készítés kezdetét

a konzultációk résztvevőit

a feldolgozás módszertanát

és az elfogadás dátumát

is érdemes feltüntetni,

valamint utalást a szerzői jogokra.

VEZETŐI ÖSSZEFOGLALÓ

A vezetői összefoglaló a program megértéséhez szükséges lényegi információkat tartalmazza legfeljebb 2 oldalon.

Egy jól megválasztott mottó, egy pontosan megfogalmazott mondat, egy hatásos illusztráció segít a figyelem megragadásához.

Savage Chickens

by Doug Savage



"That's our new mission statement."

VÍZIÓ, JÖVŐKÉP

küldetés

stratégiai célok

a beruházás, épület
"üzenete"

célrendszer (struktúra)

RÉSZTVEVŐK

a megrendelői oldal

építető

felügyelet, hatóságok

finanszírozó

jogi háttér

tulajdonviszonyok

projekt jogosultságok,
döntési kompetenciák

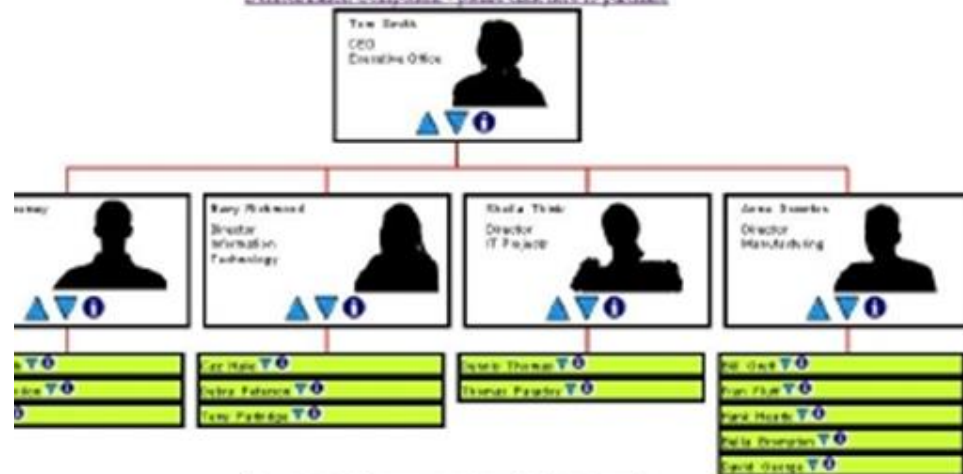
fontosabb
jogszabályok



4 Levels [3] [Detail View] [Stack Charts] [Stack From Level: 3] [Refresh]

Corporate Organisation Chart

[Demonstration Component - please click here to purchase](#)

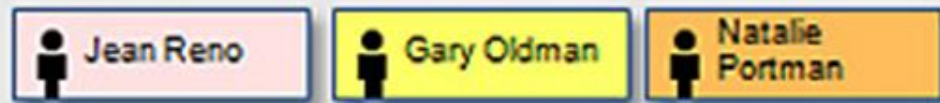


[Demonstration Component - please click here to purchase](#)

Resource Types



MANAGEMENT



PROJEKT ALAPADATOK

finanszírozás

telek, épület (ha van)

költséghorlát

időhorlát

mennyiségi korlátok

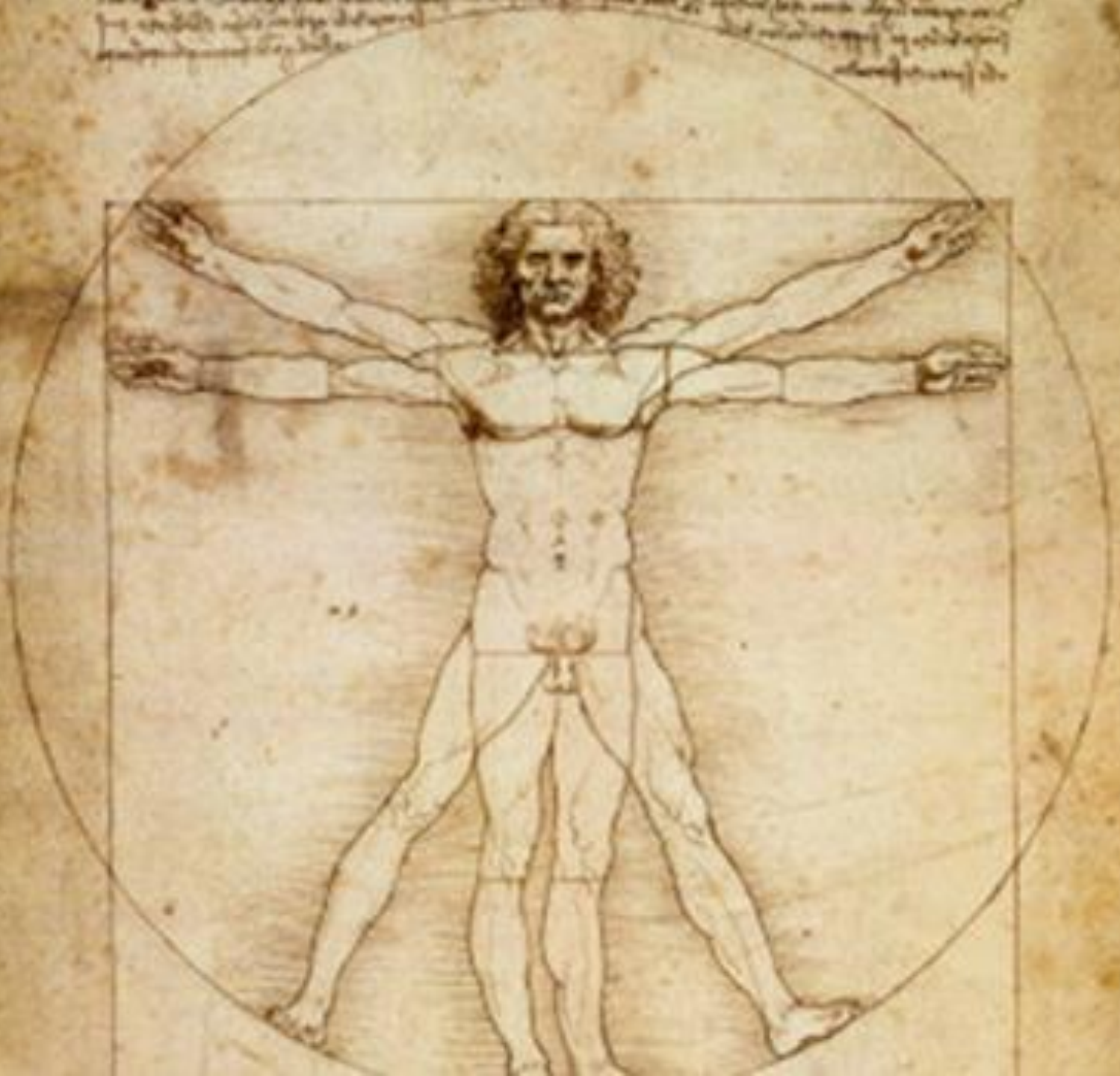


MŰKÖDÉS ÉS HASZNÁLAT

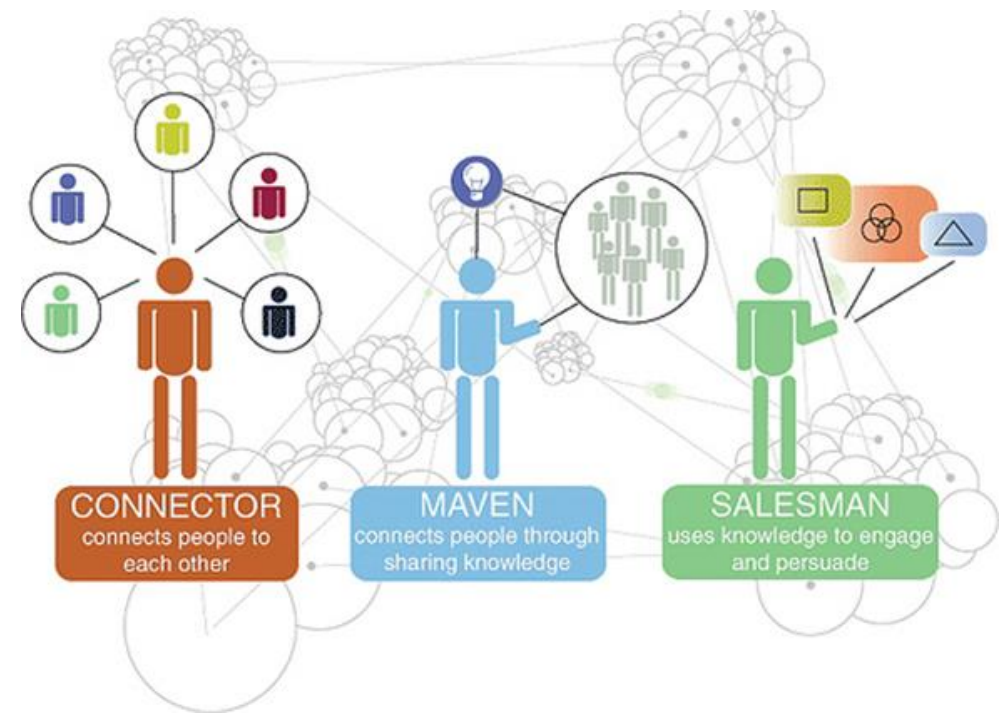
felhasználói profil

felhasználók megoszlása

felhasználói igények



	Primary needs				Supporting needs							
	Carries groceries	Versatility (gym, etc.)	Fashionable	Giftable	Reusability	Eco-friendliness	Affordability	Compactable	Lightness	Capacity	Durability	Washability
Paper grocery bag	2	0	0	0	1	1	3	1	2	1	1	n/a
Elastic grocery bag	3	0	0	0	1	0	3	2	3	1	1	n/a
Nylon pouch grocery bag	3	1	0	0	3	2	2	3	3	2	3	1
Canvas bag	3	0	0	0	3	3	2	1	2	3	3	2
Designer grocery bag	3	1	3	1	3	2	0	2	2	2	1	1
Gym/yoga bag	1	2	1	2	3	n/a	1	0	1	2	3	1
MyOwnBag	3	3	3	3	3	3	1	3	3	3	3	2



MŰKÖDÉS ÉS FM

meglévő

működése

jellemzői

problémák

igények, célok

kialakítandó

szolgáltatások

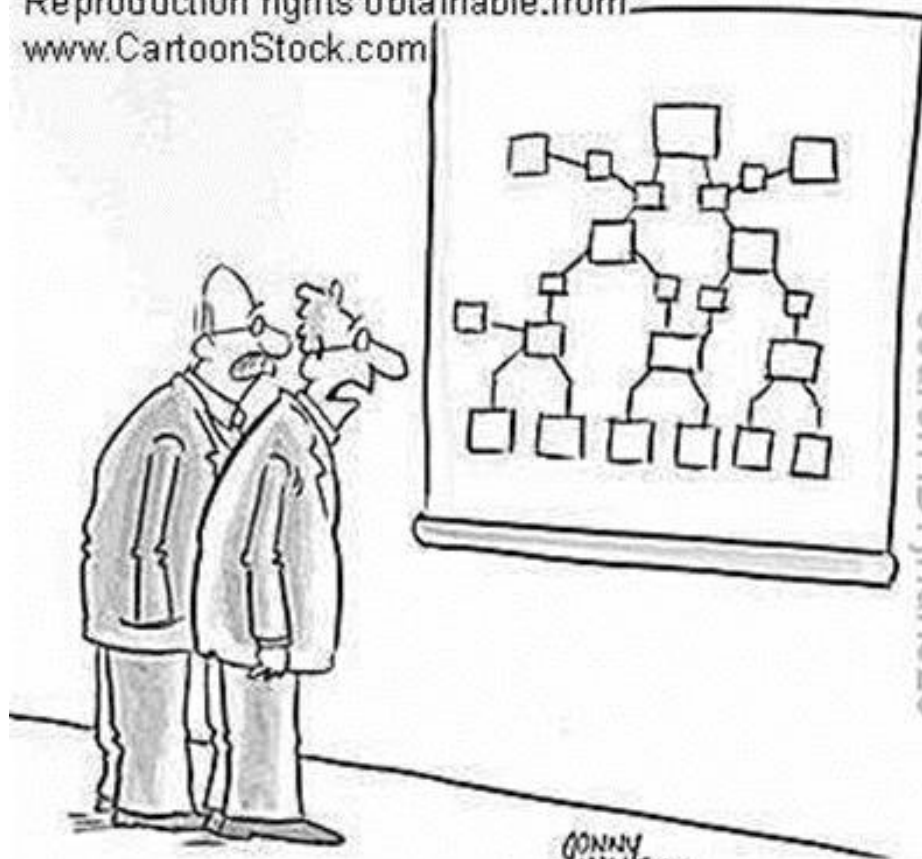
személyzet

szervezet

épületüzemeltetés

Fotó: Eck Imre

© Original Artist
Reproduction rights obtainable from
www.CartoonStock.com



search ID: jhan523

"It's probably not a good sign to be listed in the organization chart underneath the office plants."



HASZNÁLAT ÉS MŰKÖDÉS

FUNKCIÓSÉMA

felhasználó tevékenységei

személyzet tevékenységei

anyagok, tárgyak funkciói

naptárak (ember x óra)

napi használat (nyitvatartás)

heti használat (órarend)

szezonális / különleges
esetek

éves használat

♠ MÚZEUMOK ♥ MŰKÖDÉSI ♣ MODELLJE ♦



hatalmi / szabályozási környezet

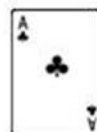
hatalmi/kulturális reprezentáció
ideológiai megerősítés
nemzetközi hírnév
szabályozási (jogi) és költségvetési lobby
kulturális politika
média, sajtólobby

szervezés, vezetés

TEVÉKENYSÉGEK

szakmai tevékenységek

működtetés
technológiai megoldásai
kényelmi / kereskedelmi berendezések
energetika, kibocsajtás
építészeti reprezentáció
megközelítés, helyi védelem, épített körny.



technológiai/anyagi környezet



KÖRNYEZET -- PARTNEREK – ERŐFORRÁSOK – TEVÉKENYSÉGEK

intézményi/kulturális környezet

viták és támpontok értelmezés, reflexió
kulturális küldetés
értékmérés és értékközvetítés
oktatás, képzés
tudományos teljesítmény

szolgáltatás, kommunikáció

TEVÉKENYSÉGEK

gazdálkodás

árpolitika
fund-raising
reklám, szponzoráció
partnerség, pályázatok
költségvetési lobby
hasznosítási bevételek
hatékony gazdálkodás
gazdasági admin.



gazd./pénzügyi környezet



INTÉZMÉNY



GAZDASÁGI



használat
üzemeltetés
gazdálkodás
fejlesztés

értékközvetítés
oktatás, nevelés
tájékoztatás
szórakoztatás
kiszolgálás

gyűjtés, kutatás
feldolgozás
tud. közzététel
állagmegóvás
tárolás, őrzés

biztonsági, kényelmi
szolgáltatások
ésszerű használat
esztétikai értékek



KÖZÖNSÉG
intézmények
fenntartók
szponzorok

interakció
közvetítés
befogadás
reflexió, hatás

INFRA-STRUKTÚRA



manipuláció
raktározás, védelem
kezelés eszközei
infotechnológia

GYŰJTE-MÉNY



FOLYAMATOK

útvonalterkép
(mi történik a
felhasználóval?)

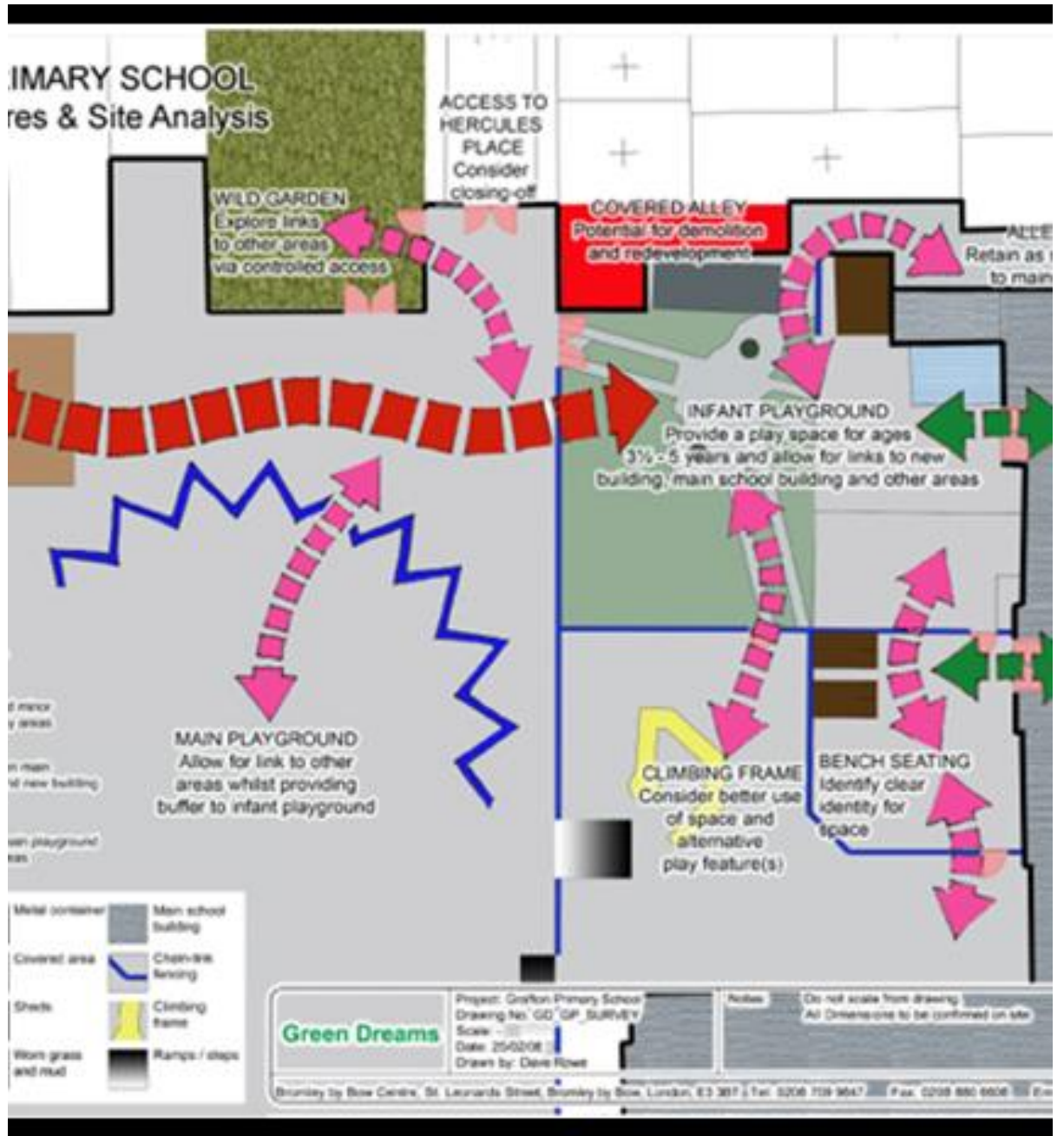
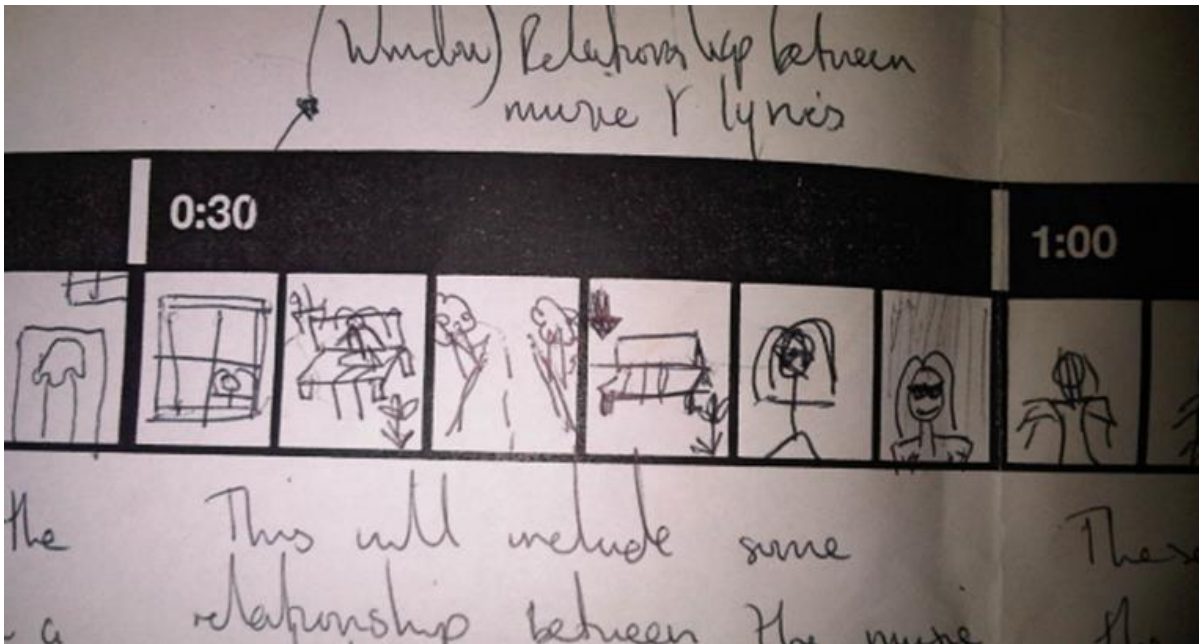
idővonal

interakciók

személyzeti útvonalak

technológiai folyamatok

anyagok, tárgyak mozgatása



TELEK

telekjogi szabályozás
tulajdoni korlátozások
építési szabályozás
műszaki tulajdonságok
terület
topográfia
talaj
talajvíz, felszíni vizek
növényzet
infrastruktúra
utak
meglévő utak
tervezendő utak
parkolás
rendelkezésre álló hely
tényleges szükséglet
kiváltás, egyéb megoldás

Fotó: Eck Imre



HELYSZÍN

közművek

vízközművek

ivóvíz

kapacitások

szükségletek

bekötés(ek)

szennyvíz

energia

villany

gáz

épített környezet

általános környezetleírás

szomszédos épületek

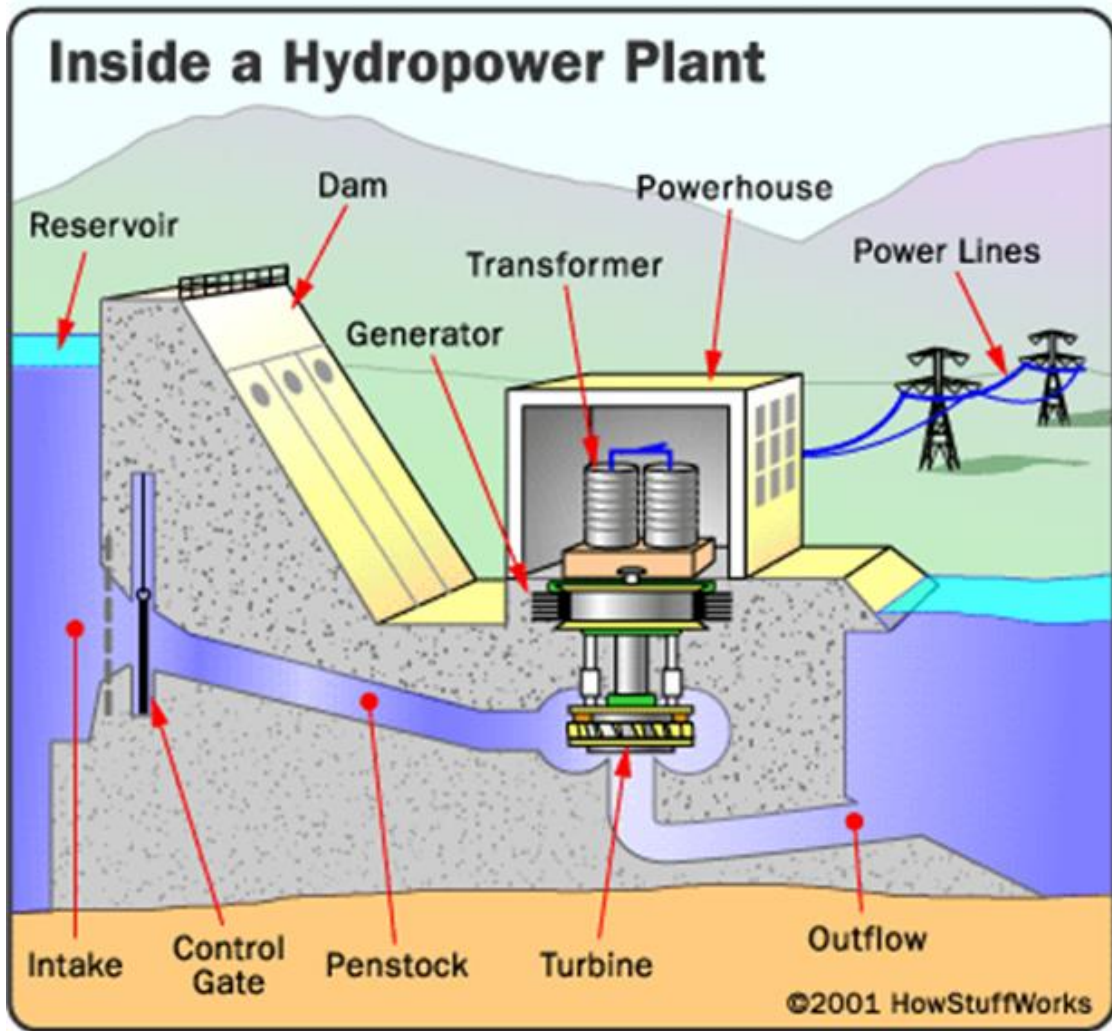
egyéb építmények

meghagyandó

felújítandó

bontandó

Fotó: Eck Imre



FELSZERELÉS, TECHNOL.

berendezések, bútorok

kód, helyiségnév

funkciók, használat

tulajdonságok

technológiai rendszer

kód, helyiségnév

elemek

tulajdonságok

növényzet, díszítés, stb.

kód, helyiségnév

megnevezés

külső terek

parkolók

belső utak

gyalogos közlekedés

telepített növényzet



Property Management Checklists maintained at Sites

Housekeeping Checklist

1. Deployment Register
2. Area Checklist
3. HK Logbook
4. Machinery Checklist
5. Grooming Checklist
6. Façade Cleaning Checklist
7. Basement \Terrace Cleaning Checklist
8. Atrium / Staircase / Exterior / Corridor Cleaning Logbook
9. Toilet Cleaning Logbook

Security Checklist

1. Grooming Checklist
2. Deployment Register
3. Lost / Found Register
4. Inward / Outward Register
5. Time Register
6. Parking Logbook
7. Footfall Logbook
8. Keys Register

Technical Checklist

1. Status for Updated AMC's
2. Daily Activity Report
3. Complaint Register
4. Break Down Logbook
5. Temperature Logbook
6. Electrical Panel Checklist
7. Diesel Logbook
8. Electrical Reading Meter Logbook
9. PPM Schedule
10. Stock Received Logbook
11. Stock Consumption Logbook
12. Stock in Hand
13. Electrical PM Checklist
14. R & M Logbook
15. Water Meter Reading Logbook

Marketing Checklist

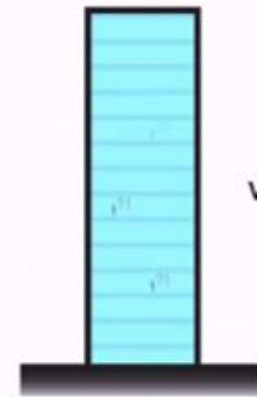
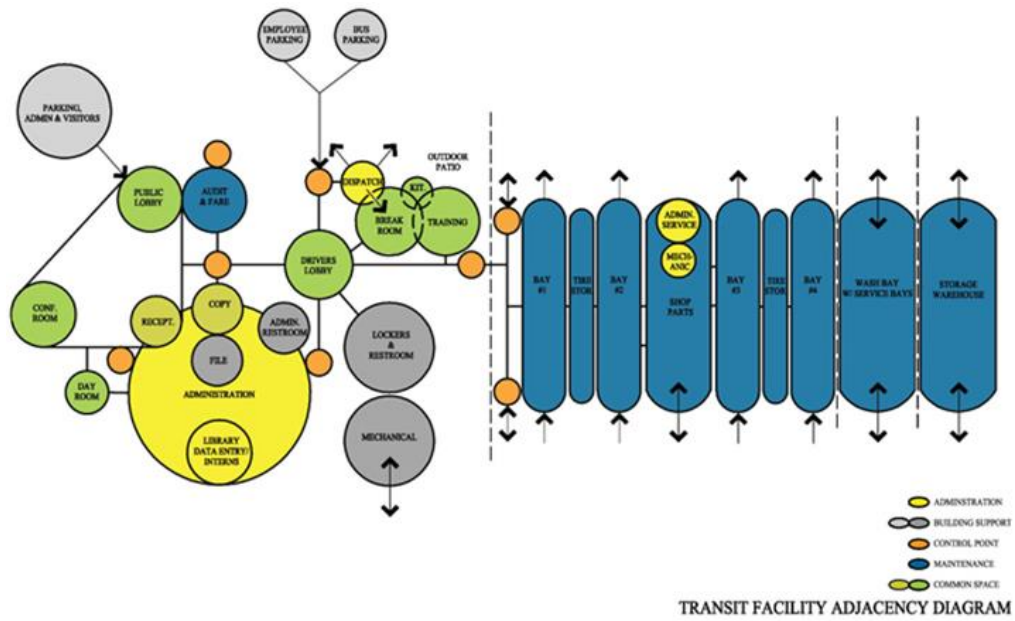
1. Daily sales Report
2. Monthly Business report
3. Fixed Income Cost Sheet
4. Annual marketing Budget
5. Marketing Initiatives report
6. Area wise benchmarking
7. Inventory Checklist
8. Agreements Documentation
9. Promotions Report
10. Events & Endorsement Reports
11. Yearly Event Calendar.

HELYISÉGGKAPCSOLATOK

(NEM funkcióséma)

függőleges
elhelyezés,
szintsémák

külső - belső térkapcsolatok

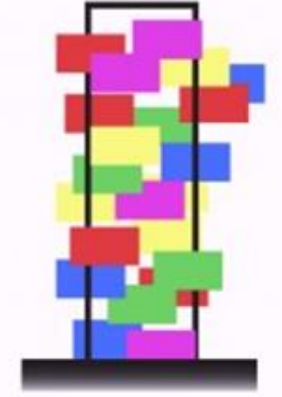


UNIFORMITY
 Exteriously and interiorly the tower is about a seductive but shallow image displayed at the expense of the people's health and wellbeing.

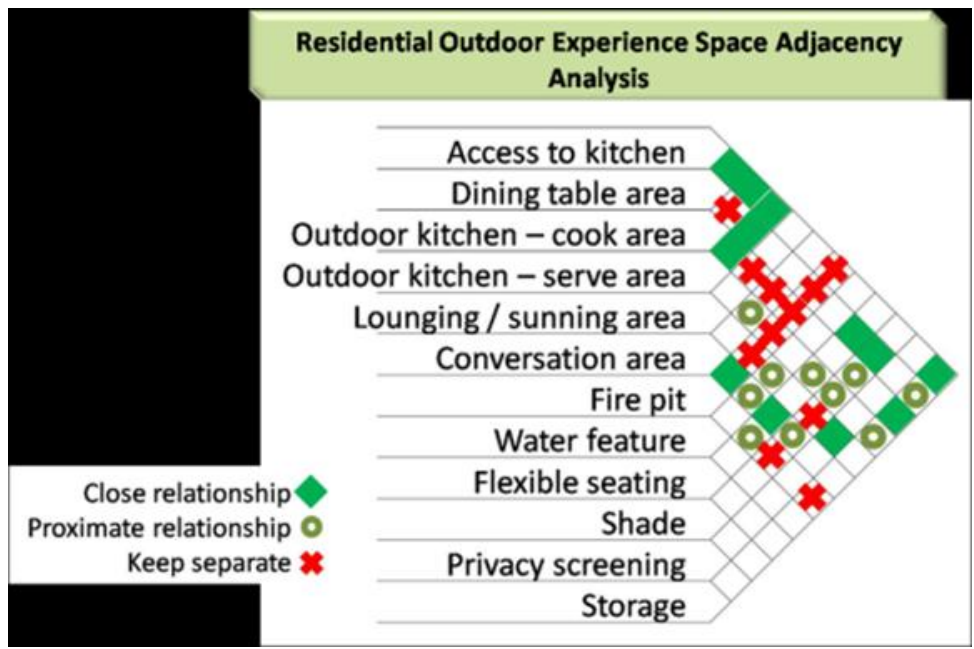
V.S.



COMPLEXITY
 Mexico City is composed of multiple cultures its history is complex and rich. Its identity as a city is a mosaic-like composition its identity as a community is marked by self evolution and liberation



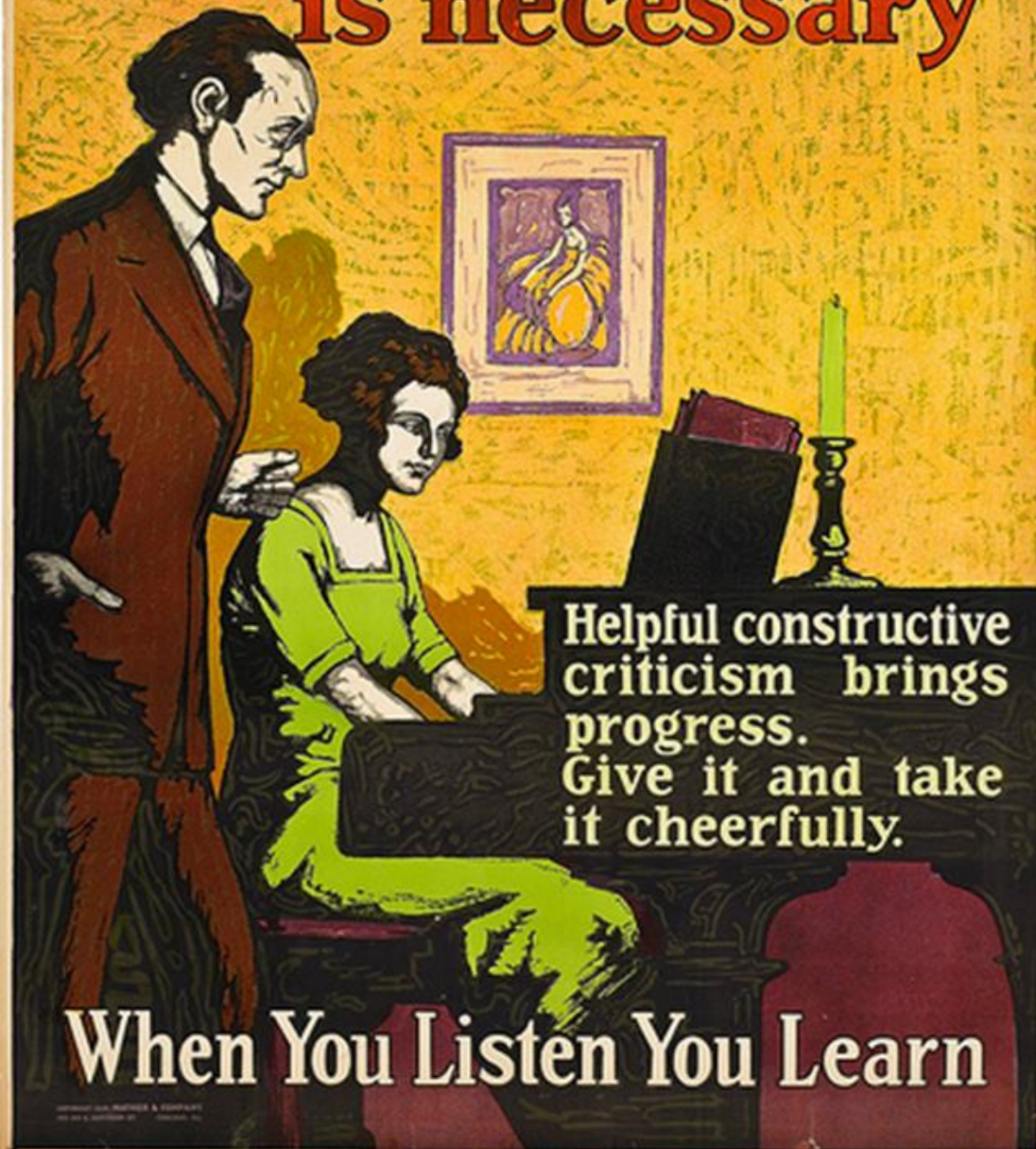
COMPLEXITY
 The tower is entirely for the people Community and health will not be sacrificed.



MINŐSÉG

az építető elvárásai
fontosabb funkciók,
tevékenységek terei
stílus, imázs
illeszkedés vagy kiemelés
belső terek hangulata
anyaghasználat
bútorok, berendezések
egyéb, szabványon felüli
elvárások
energetika
akadálymentesség
zöldfelületek

Criticism is necessary



Helpful constructive criticism brings progress. Give it and take it cheerfully.

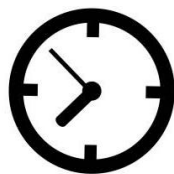
When You Listen You Learn

MONEY



&

TIME



KEEP
CALM
AND
PLAN FOR
~~LOVE~~
CONSTRUCTION

KÖLTSÉG

költségkorlát

beruházás

építés

járolékos költségek

tervezési díj

építési ktg.

bontások

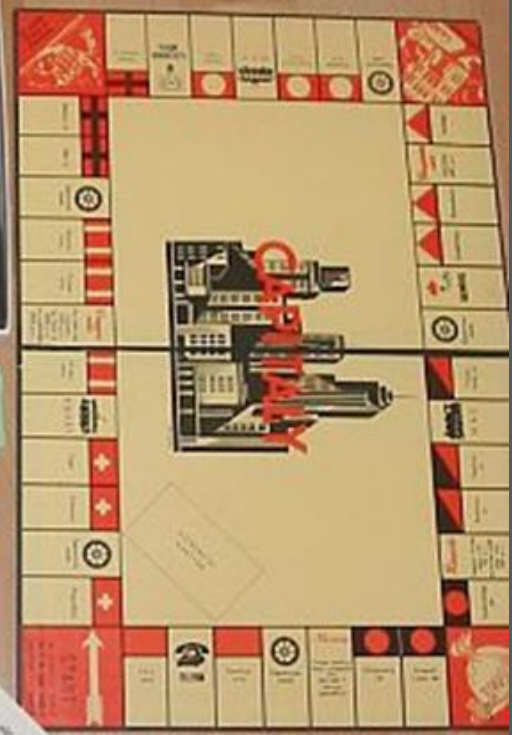
épület

infrastruktúra

technológiák, szerelés

bútorok, berendezések

növényzet, kerítés, külső tér



IDŐ

beruházás korlátai

a korlátok okai

az átlépés következményei

kulcsdátumok (mérőföldkövek?)

előkészítés

tervezés

tervpályázat

engedélyezési tervek

tendertervek

kiviteli- és részlettervek

megvalósulási tervek

engedélyek

építés megkezdése

átadás, használatba vétel



CÉLÉRTÉKEK

szolgáltatások

események száma

időtartama

szolgáltatási minőség

kritériumai

mérése

visszacsatolás

látogatók

éves felhasználók száma

új felhasználói csoportok



CÉLÉRTÉKEK

intézmény

létszámmutatók

abszolút

összetétel

speciális munkavállalók

hátrányos helyzetűek

szakmai mutatók

szakmai összetétel

vezetési szintek

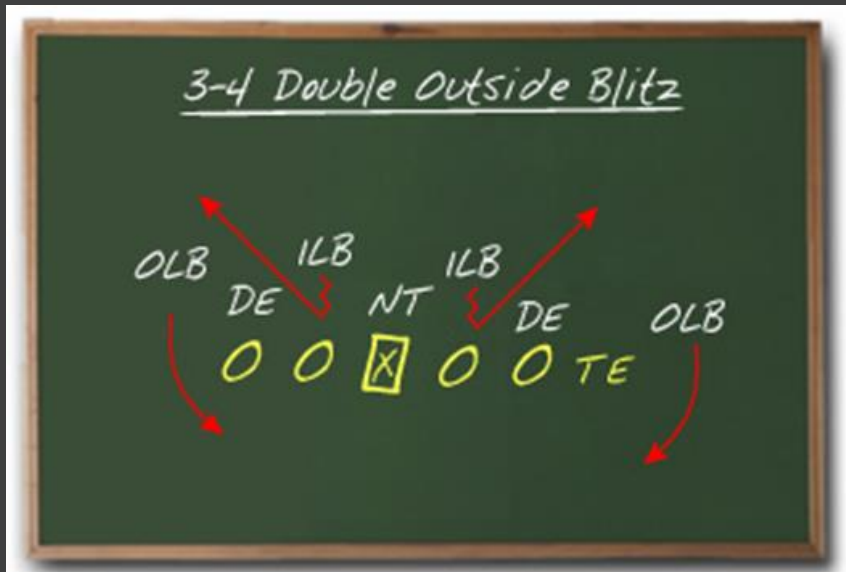
szervezeti egységek száma

épület

min / max. alapterület

min / max. szintszám

berendezések, tárgyak



A photograph of a brick wall, likely made of red bricks, with a dark shadow cast across it from the right side. The wall has a textured, aged appearance with some visible mortar lines and slight discoloration.

HATÁSOK

elsődleges hatások

- hatások a felhasználók számára
- hatások az intézmény működésére
- hatások az épített és term. környezetre

másodlagos hatások

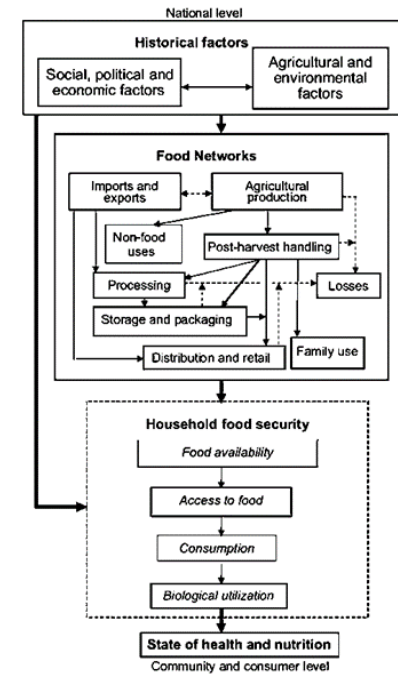
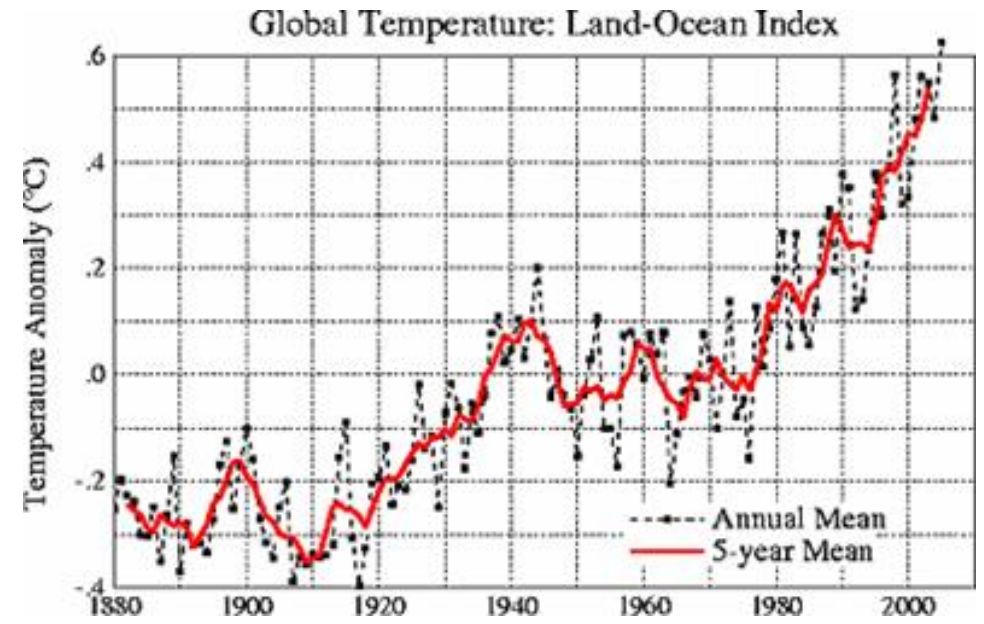
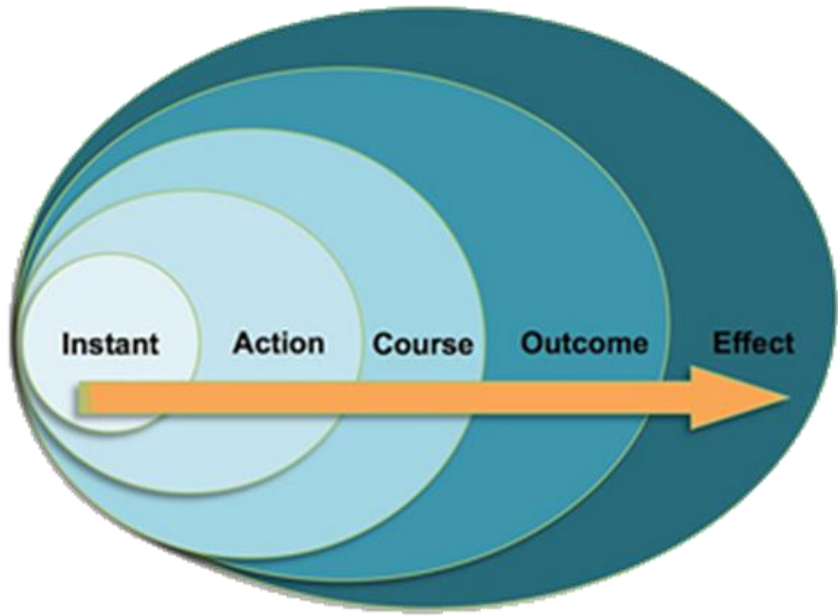
- társadalmi hatások
- gazdasági hatások
- környezeti hatások

közvetett (indukált) hatások

- társadalmi hatások
- gazdasági hatások
- környezeti hatások

kockázatkezelés

- tervezési kockázatok
- tervellenőrzés módjai
- tervezői felelősségbiztosítás
- tervhibák az építés során



MELLÉKLETEK

M1. intézmény

állapot

meglévő intézmény bemutatása
szervezeti diagram (organigram)
szervezeti és működési szabályzat

jövőkép

stratégia, fejlesztési tervek
megvalósíthatósági tanulmányok
költség-haszon elemzések

M2. jogi anyagok

igazolások

(projekt) jogosultság
finanszírozás biztosítása
döntéshozók, delegálások

terület tulajdoni lap

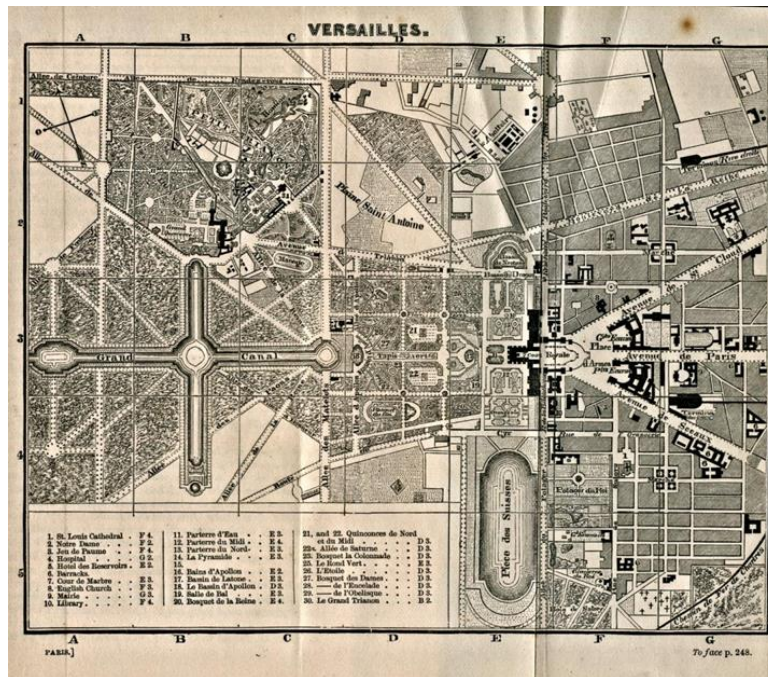
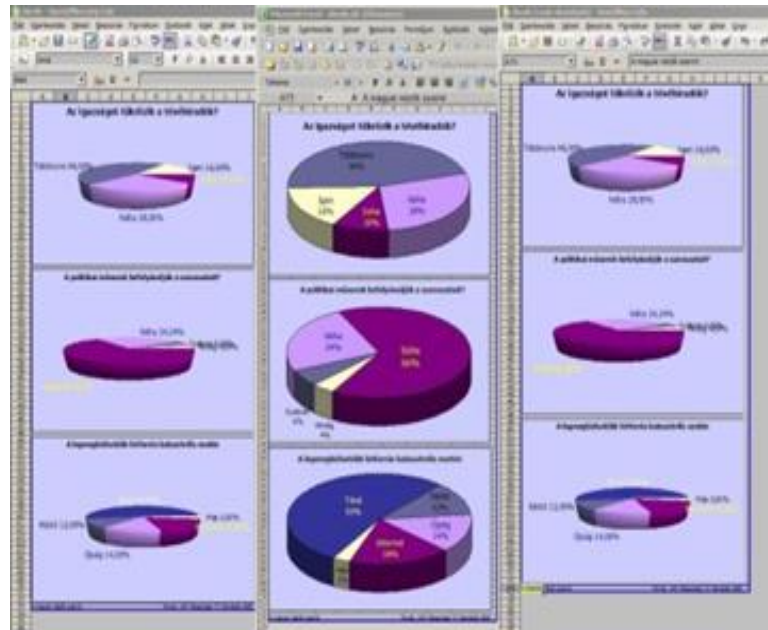
építési szabályozás

előzetes (elvi) engedélyek

MELLÉKLETEK

M3. műszaki anyagok
műszaki felmérések,
állapottervek
előzetes tervek, koncepciók
közműterképek
topográfia, szintek
talajmechanika,
hidrogeológia

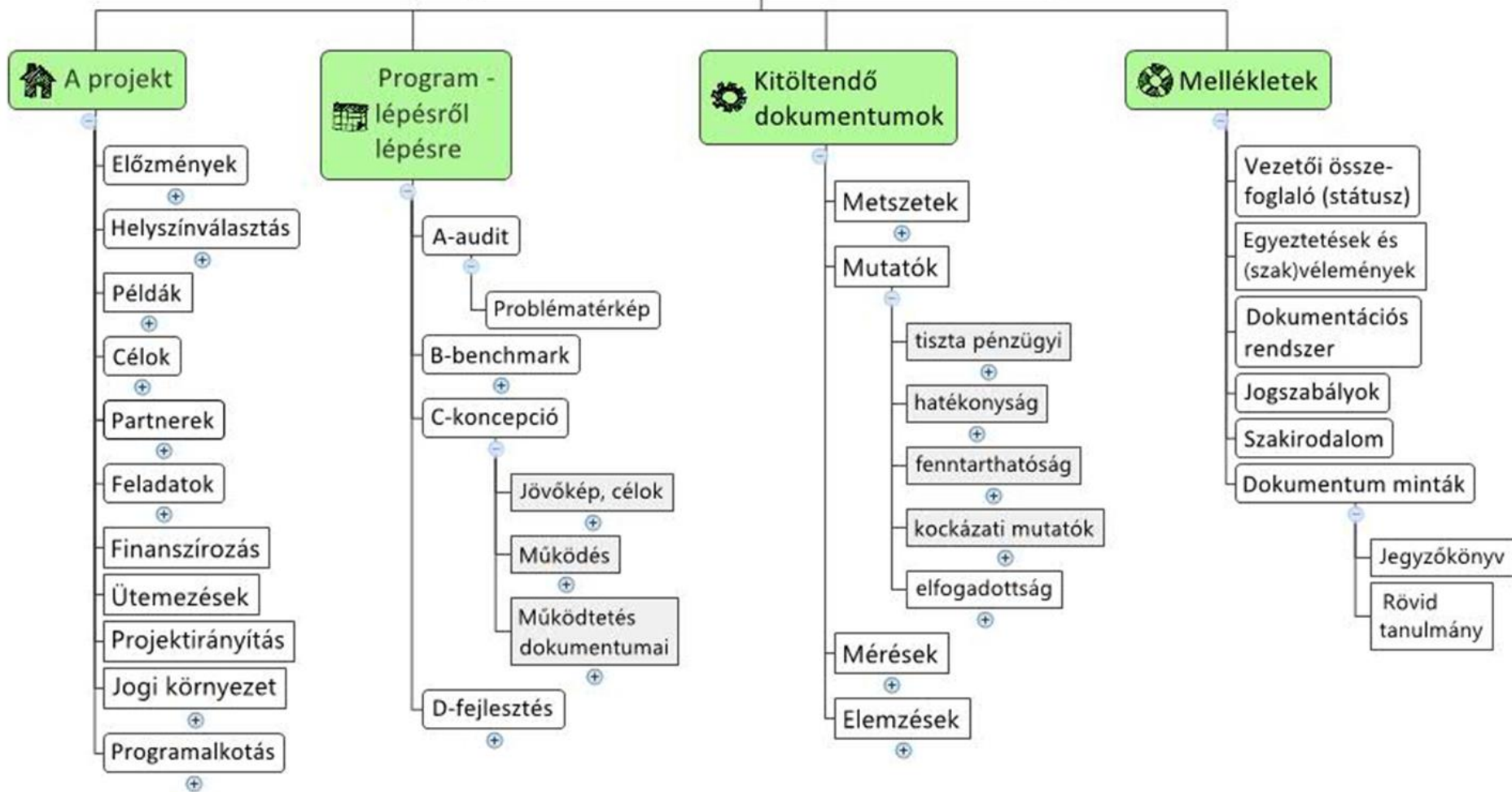
M4. fotók
intézmény, működés
példák, benchmark
telek, környezet



A PROGRAM ÁLTALÁBAN

- legyen rövid
- jól strukturált
- érthető, egyszerű
- funkciószámokkal,
gondolattérképekkel
- sok ábrával, diagrammal
- táblázatokkal, számokkal
alátámasztva
- csak a szükséges
magyarázatokkal és
képekkel

A programalkotás kézikönyve





Az építészeti program a megépítendő épület hordozórakétája.

Minél erősebb, pontosabb, annál könnyebb a Holdra szállni vele.

Most nagyjából itt tartunk.

További jó tanulást!

THE ART OF

MILITARY
STRATEGY

UNDERSTAND YOUR COMPETITION
AND DEVELOP WINNING TACTICS

